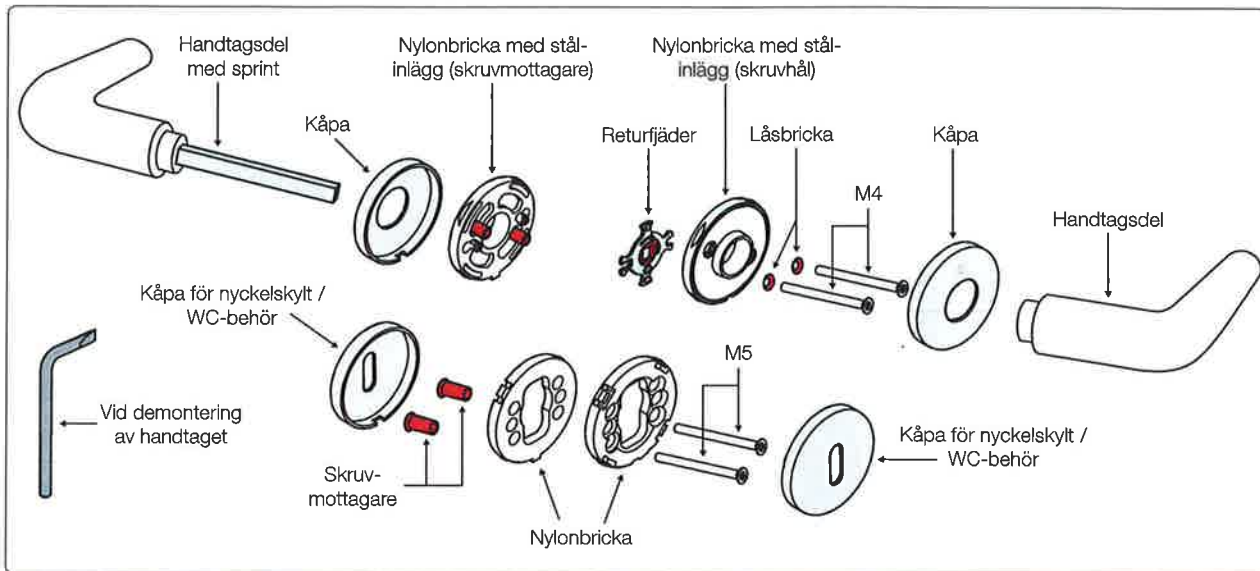
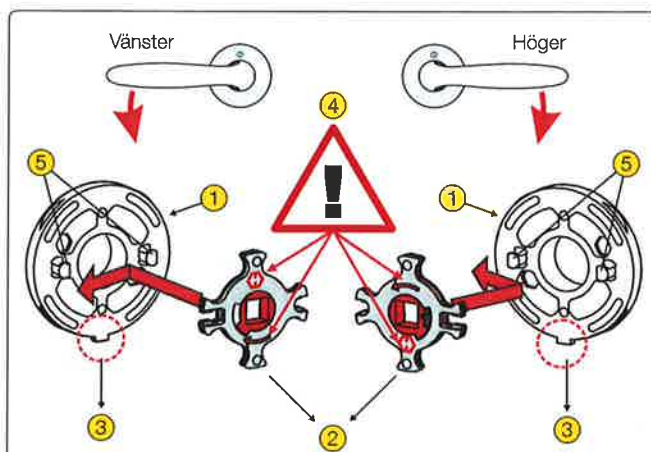




1. Översikt

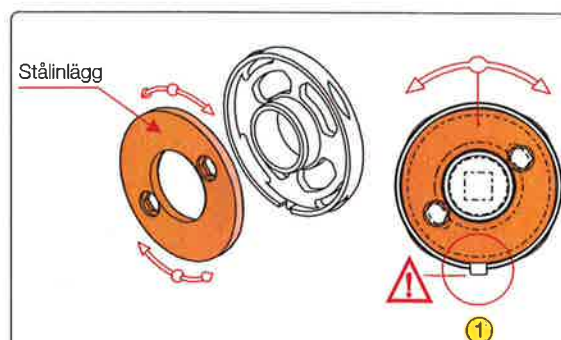


2. Montage av retur fjäder på rosettens nylonbricka med stål-inlägg



1. Returfjäders monteringen sker alltid på nylonbrickan som har stål-inlägg med skruvhål.
2. Returfjäders monteringen kan vändas och passar därför till både höger- och vänsterhandtag, se bild.
3. Nylonbrickans "läpp" ska peka nedåt.
4. Vänsterhandtag- HOPPE  uppåt, pilen ska peka åt vänster.
Högerhandtag- HOPPE  nedåt, pilen ska peka åt vänster.
5. Placera retur fjäder över de utstickande plasthållarna och skjut åt vänster till ändläge.

3. Injustering av stål-inläggen

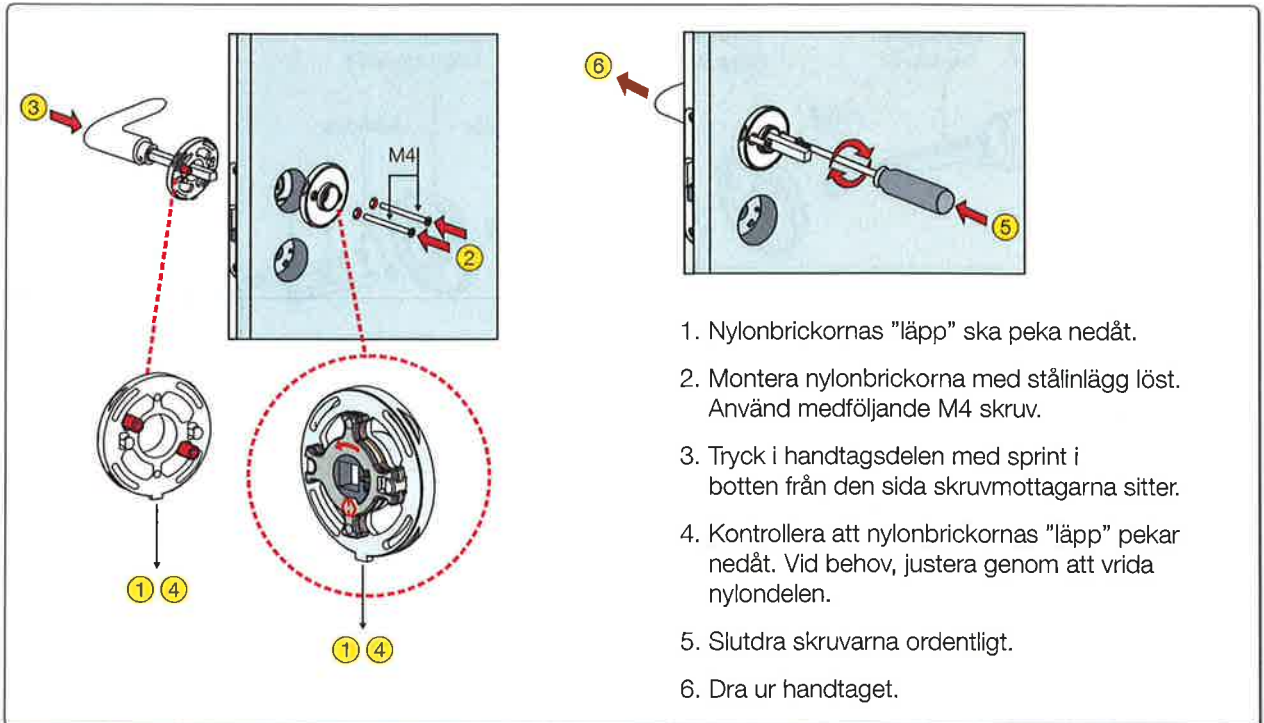


1. Nylonbrickornas "läpp" ska peka nedåt.
2. Vrid stål-inläggen så att skruvhål och skruvmottagare stämmer överens med hålen i låshuset.

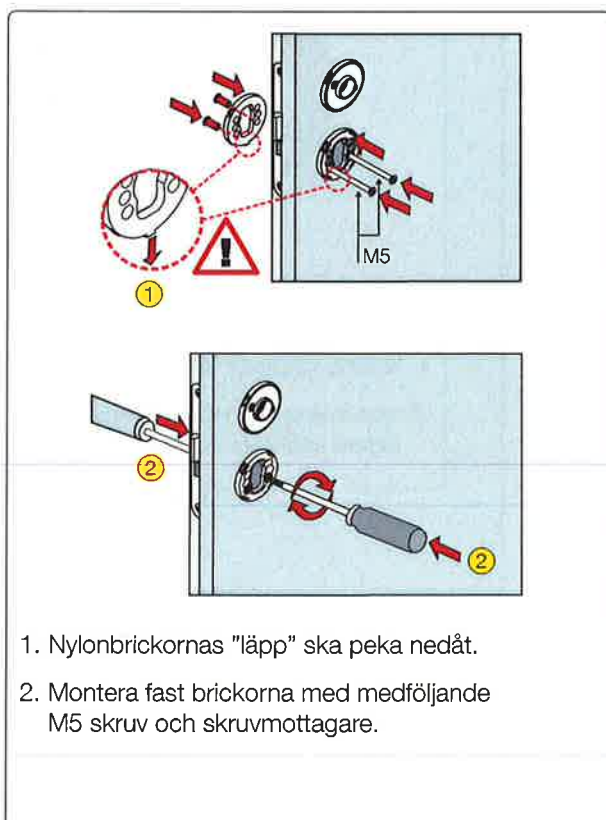
BESLAGSKONSULT AB
Uggledalsvägen 45 · S-42740 Billdal
 +46 (0)31 914030 ·  www.beslagskonsult.se
 +46 (0)31 914031 ·  info@beslagskonsult.se

HOPPE AG · Representativt kontor i Sverige
Storgatan 15 · S-43430 Kungsbacka
 +46 (0)300 17723 ·  www.hoppe.com
 +46 (0)300 17724 ·  info.skandi@hoppe.com

4. Montage av nylonbrickorna med stålklägg



5. Montage av nylonbrickor för nyckelskylt / WC-behör



6. Slutmontage

